



Funktionssessel

RAL GÜTEZEICHEN
Gütezeichen
Möbel
...aus getriebene Möbel

DER BLAUE ENGEL
www.emissionslab.de
schützt UMWELT und GESUNDHEIT

EMISSIONSKLASSE
für Möbel
Emission class for Furniture
Stuhlmodell / Seating Furniture
Hersteller Nr. / Manufacturer number
F05740700
Sitzkissen / Collection / Model / Model
Certification/Model
Produktname / Content number
72093-10

A	A
B	
C	
D	

...Emissionsklasse für Möbel nach der
RAL-Regelung, RAL-GG 624
Emission class for Furniture
according to RAL-GG 624
www.emissionslab.de

Longlife
by 3C Care

Damit Sie keine unserer Auswahlmöglichkeiten vergessen.....

Nutzen Sie diese Modellcheckliste, um mit Ihrem Kunden alle Optionen zu besprechen.

Ein absolutes Muss

Folgende Auswahlmöglichkeiten müssen bei diesem Modell berücksichtigt werden
(Bei der Bestellung unbedingt mit angeben):

Sitzausführung

FüÙe

GröÙe S, M oder L

Rückenoptik

Armlehne

Funktionen

Haben Sie Ihrem Kunden die Vorteile von folgenden Funktionen erläutert?

teilmotorische Relaxfunktion

motorisch Relaxfunktion

mit / ohne Akku wählbar



Gestell: Metallrahmenkonstruktion

Sitz: Unterfederung mit dauerelastischen Stahl-Wellenfedern und einer oberseitigen Abdeckung.

Variante 1 oder Soft: Sitz aus HR/Kalt-Schaum (mind. RG 35). Sitz abgedeckt mit Wattevlies.



Variante 2: TTFK: Punktelastischer Tonnentaschenfederkernsitz aus gezogenem Federstahldraht. Sitz abgedeckt mit Textilvlies, PUR-Schaum (mind. RG 35) und Wattevlies.



Rücken: Rücken aus ergonomisch geformten PUR-Schaumstoff (mind. RG 25). Abdeckung aus Wattevlies.

Polsterung: Eine „besonders legere Polsterung“ zeichnet sich durch eine sehr weiche / softige Oberfläche aus. Die Bezüge zeigen bereits im Neuzustand ein ausgeprägtes Wellenbild, das design-, modell- und konstruktionsbedingt ist. Die Polsterung wird sich der Körperform anpassen bzw. die Sitzfestigkeit leicht nachlassen. Geringfügige Unterschiede in der Sitzhärte bei Anbaugruppen sind konstruktionsbedingt und daher kein Beanstandungsgrund.

Dekostoff: Die Dekostoffe (außer Matrix Raute) sind für dieses Modell lieferbar und wird nicht im Rapport verarbeitet. Die Preise entnehmen Sie bitte der PG 6 und 10.

Größenvarianten:
Größe S: Sitzhöhe ca. 46 cm
Größe M: Sitzhöhe ca. 48 cm
Größe L: Sitzhöhe ca. 50 cm



Bestellhinweise und Funktionen

Relaxfunktion manuell: Bei der manuellen Funktion lässt sich durch Ziehen des Hebels, an der Innenseite einer Armlehne in Verbindung mit Körperdruck, das Fußteil zur Verlängerung der Beinauflage sowie der Neigungswinkel der Rücken auf Ihre idealposition einstellen. Das Kopfteil kann leicht mit der Hand vor und zurückbewegt werden und so in die gewünschte Stellung gebracht werden.

Relaxfunktion teilmotorisch/ motorisch: Mit einem kabelgebundenen Handschalter steuern Sie die teilmotorische oder motorische Relaxfunktion. Bei der teilmotorischen Funktion verstellen Sie Sitz und Rücken motorisch und das Kopfteil manuell. Bei der motorischen Funktion verstellen Sie Sitz, Rücken und Kopfteil motorisch. Sie haben die Möglichkeit diesen Sessel mit einem Netzteil oder einen Akku zu bestellen.

Akku: Ladezeit (Micro-USB) ca. 11,5 Stunden
B 8,5 x H 13,9 x T 5,5 cm

Beim Aufladen blinken 4 LEDs nacheinander, sie zeigen 25%, 50%, 75% und 100% Kapazität an. Wenn alle 4 LEDs dauerhaft leuchten, ohne zu blinken, ist das Gerät vollständig aufgeladen.

Der Ersatz-Akku dient lediglich als Tausch Akku zu Ihrem bereits bestehenden Akku. Sie können Ihren Funktionssessel nicht nachträglich mit einem Akku ausstatten.

Maße: Höhe S / M / L: **115 / 117 / 119 cm**
Tiefe S / M / L: **89-165 / 91-167 / 93-169 cm**
Sitzhöhe S / M / L: **46 / 48 / 50 cm**
Sitztiefe S / M / L: **51-98 cm / 53-100 cm / 55-102 cm**
Sitzbreite: **48 cm (hinten) / 53 cm (vorne)**

Sonstiges: Alle verwendeten Materialien entsprechen den Anforderungen der DGM laut RAL GZ 430. Die Nahtverteilung kann bei Stoff-, Leder- oder Kunstlederverarbeitung unterschiedlich ausfallen.

Die Abzeichnung bei Steppmatten und Kissen sind design- oder konstruktionsbedingt. Die Verarbeitung von Zier-, Kapp- oder Doppelnähten kann in den Stoff-, Leder- oder Kunstledervarianten unterschiedlich ausfallen.

Alle Rückenspannteile werden standardmäßig im jeweiligen Originalbezug geliefert. Materialbezogene Hinweise bei Stoffen finden Sie in unseren Stoff- und Lederlaschen auf der Rückseite bei den einzelnen Stoffen und Lederqualitäten.

Alle in der Preisliste genannten Werte sind ca. Maße in Zentimeter. Änderungen in Form, Farbe und Konstruktion im Rahmen des technischen Fortschritts behalten wir uns vor. Bitte notieren Sie Bestellungen immer davorstehend von links nach rechts.



909
5-Sternfuß
schwarz matt



907
5-Sternfuß
Aluminium glänzend



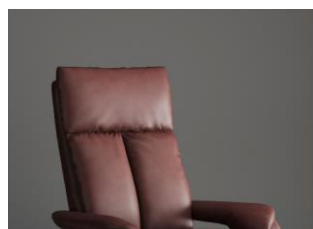
981*
5-Sternfuß*
Eiche geölt
gegen Aufpreis

Hinweise Füße:

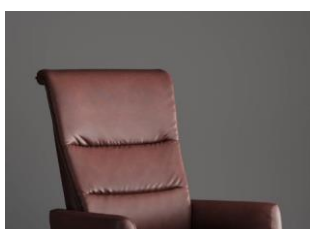
981 * = Metall mit Holzapplikation

Für den Sternfuß Eiche geölt berechnen wir einen Aufpreis

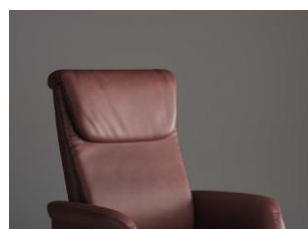
Bitte berücksichtigen Sie, dass der Konus bei der Auswahl des Holzfußes immer schwarz ist.



Rückenoptik A



Rückenoptik B



Rückenoptik C

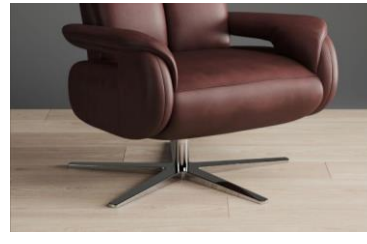
Modell: Movie
Armlehnenauswahl



Armlehne 1



Armlehne 2



Armlehne 3
gegen Aufpreis

Hinweise Armlehnen:

Armlehne 1: Breite 11 cm

Armlehne 2: Breite 12 cm

Armlehne 3: Breite 14 cm

Für das Armlehnpar 3 berechnen wir einen Aufpreis

Modell: Movie
Einzelemente



Die Dekostoffe (außer Matrix Raute) sind für dieses Modell lieferbar und wird nicht im Rapport verarbeitet. Die Preise entnehmen Sie bitte der PG 6 und 10.

Modell auch in Cord lieferbar. Die Preise entnehmen Sie bitte der PG 6!

Maße (ca. cm) Höhe S/M/L: 115/117/119 Tiefe S/M/ L: 89/91/93 Sitzhöhe S/M/L: 46/48/50 Sitzbreite: 48 -53 Sitztiefe S: 51-98 Sitztiefe M: 53-100 Sitztiefe L: 55-102				
	Art.-Nr.	80420	80430	80440
	Maße	2 Armlehnen + 53 cm	2 Armlehnen + 53 cm	2 Armlehnen + 53 cm
		Funktionssessel S manuell	Funktionssessel M manuell	Funktionssessel L manuell
	Preise in EUR			
Preisgruppe 6				
Preisgruppe 8				
Preisgruppe 10				
Preisgruppe B				
Preisgruppe D				
Preisgruppe H				
Preisgruppe J				
Preisgruppe T				
Preisgruppe X				
Aufpreise				
teilmotorisch Netz				
motorisch Netz				
teilmotorisch mit Akku				
motorisch mit Akku				
Armlehne 3				
Sternfuß Eiche geölt				

			
Art.-Nr.	78300		
Maße			
	Ersatz-Akku		
Preise in EUR			

Goldenes M & Emissionslabel

Sie sind anspruchsvoll? Gut so - Wir sind es auch!

Daher legen wir großen Wert auf Haltbarkeit, Materialgüte, Langlebigkeit, Sicherheit und Gesundheitsverträglichkeit!

Weil unsere Möbel den hohen Ansprüchen der Gütegemeinschaft Möbel e.V. gerecht werden ist unser gesamtes Sortiment mit dem Gütezeichen „Goldenes M“ und der höchstmöglichen Emissionsklasse A ausgezeichnet

Daher legen wir großen Wert auf Haltbarkeit, Materialgüte, Langlebigkeit, Sicherheit und Gesundheitsverträglichkeit! Weil unsere Möbel den hohen Ansprüchen der Gütegemeinschaft Möbel e.V. gerecht werden ist unser gesamtes Sortiment mit dem Gütezeichen „Goldenes M“ und der höchstmöglichen Emissionsklasse A ausgezeichnet



Gütezeichen „Goldenes M“

Fast 50 Jahre Forschung, Laborprüfungen, Praxistests, Vergleiche und wissenschaftlicher Austausch stecken hinter dem RAL Gütezeichen „Goldenes M“.

- Geprüfte Qualität nach Güte- und Prüfbestimmungen RAL-GZ 430
- Garantierte Sicherheit durch aufwendige Labor- und Funktionsprüfungen
- Gesundes Wohnen durch strenge Grenzwerte für Schadstoffe - zum Teil strenger als der Gesetzgeber vorschreibt, die in unabhängigen Prüflaboren festgelegt wurden

Das „Goldene M“ bedeutet für den Möbelkäufer: Dies ist Qualität, auf die Sie sich verlassen können.

Emissionslabel

Ein Expertenkreis der Deutschen Gütegemeinschaft Möbel e.V. hat in Zusammenarbeit mit führenden Prüfinstituten wie dem TÜV Rheinland, der LGA Nürnberg und dem ECO-Institut ein Emissionslabel für Möbel entwickelt.

- Das Label gibt dem Verbraucher Informationen zur Schadstoffemission und soll ihn vor gesundheitlichen Beeinträchtigungen schützen
- Das gesamte Sortiment ist nach diesen Richtlinien klassifiziert
- Der Nachweis der Klassifizierungen erfolgt aufgrund der Einhaltung der Vergabegrundlage mit entsprechenden Schadstoffprüfungen von neutralen Prüfinstituten auf Basis der Anforderungen nach RAL-GZ 430 oder derer des Blauen Engels.

Unsere Produkte erfüllen die höchstmögliche Emissionsklasse „A“, was uns ein ruhiges Gewissen und Ihnen höchstmögliche Sicherheit in Bezug auf die Emissionswerte Ihres Polstermöbels bietet.



Sie sind anspruchsvoll? Gut so - Wir sind es auch!

Gerade in dem Bereich Leder ist uns ein verantwortungsbewusster Umgang mit Umwelt und Gesundheit sehr wichtig. Unsere Leder sind mit dem „Blauen Engel“ ausgezeichnet, da wir gezielt gesundheitlich unbedenkliche Polsterleder für unsere Möbel auswählen.

Damit unsere Kunden lange Freude an Ihrer Ledergarnitur haben, bieten wir nun die Möglichkeit bis zu 4 Wochen nach dem Kauf des Möbels eine zusätzliche 5-Jahre-LONGLIFE-Service abzuschließen.



www.blauer-engel.de/uz148



Blaue Engel - Umweltfreundliche Polsterleder

Der Blaue Engel für emissionsarme Polsterleder signalisiert, dass bei den ausgezeichneten Ledern die Umwelt- und Gesundheitsbelastungen von der Produktion über die gesamte Nutzungsdauer, bis hin zur Verwertung und Entsorgung minimiert sind.

Folgende Lederqualitäten sind mit dem Blauen Engel ausgezeichnet:

Cento
Dickleder Torero
Life-Line
Nature

Der Blaue-Engel ist das weltweit erfolgreichste Umweltzeichen mit einer Markenbekanntheit von 92%!

Longlife - 5-Jahres-LONGLIFE-Service.

Mit den richtigen Reinigungs- und Pflegemitteln erhalten Sie den Wert Ihres Polstermöbels und haben lange Freude daran. Als Teil dieser 5-Jahre-LONGLIFE-Service erhalten Sie eine professionelle, telefonische Beratung, gratis Spezialprodukte und einen kostenlosen Support. Dieser Service kann für folgende Lederqualitäten abgeschlossen werden:

Cento
Dickleder Torero
Mercury

Der 5-Jahres-LONGLIFE-Service bietet Sicherheit für ein Polsterleder, dass besonders langlebig und einfach zu pflegen ist!

Weitere Informationen finden Sie unter www.3c-care.de



OEKO-TEX® STANDARD 100 + klimaneutraler Hersteller

Was ist OEKO-TEX® ?

Zahlreiche unserer Stoffe und Polstermaterialien sind mit dem STANDARD 100 by OEKO-TEX® Label ausgezeichnet. Ist ein textiler Artikel mit diesem Label ausgezeichnet, können Sie sich darauf verlassen, dass dieser Stoff bzw. das Polstermaterial auf Schadstoffe geprüft wurde und der Artikel somit gesundheitlich unbedenklich ist.

Die Angabe welche unserer Bezugstoffe zertifiziert sind und weitere hilfreiche Informationen finden Sie auf unserer Homepage unter <https://www.candy-polstermoebel.de/bezuege/stoffe/>



(Beispiellabel)

Die Auszeichnung bietet Ihnen folgende Vorteile:

- STANDARD 100 by OEKO-TEX® gehört zu den weltweitbekanntesten Labels für schadstoffgeprüfte Textilien. Es steht für Kundenvertrauen und hohe Produktsicherheit.
- Die Prüfung wird von unabhängigen OEKO-TEX® Instituten auf der Grundlage eines umfangreichen OEKO-TEX® Kriterienkataloges durchgeführt.
- Sie berücksichtigen im Prüfverfahren zahlreiche sowohl reglementierte wie nicht-reglementierte Substanzen, die der menschlichen Gesundheit schaden könnten.
- Vielfach gehen die gesetzten Grenzwerte für den STANDARD 100 über nationale und internationale Vorgaben hinaus.
- Der Kriterienkatalog wird mindestens einmal jährlich aktualisiert und um neue wissenschaftliche Erkenntnisse oder gesetzliche Vorgaben erweitert.



Wir sind Klimaneutraler Hersteller (bilanziell und durch CO2-Zertifikate)

Wir können mit Stolz sagen, dass wir von der DGM als klimaneutraler Hersteller ausgezeichnet wurden. Unser Handeln orientiert sich stets am ressourcenschonenden Umgang, um so die Lebensgrundlagen von Menschen, Tieren und Pflanzen zu schützen und zu erhalten. Bei 3C ist Nachhaltigkeit nicht nur ein Werbeversprechen - die Entwicklung nachhaltiger Produkte ist für uns eine Selbstverständlichkeit.

WEEE-Reg.-Nr. DE 22661937

Informationspflichten gemäß §18 Abs. 2 Elektro- und Elektronikgerätegesetz:
<https://www.bmu.de/themen/wasser-abfall-boden/abfallwirtschaft/statistiken/elektro-und-elektronikaltgeraete/>